



Un projet écologique au service des populations locales  
Une action de développement au bénéfice de l'environnement  
Aire de Prek Toal • Réserve de Biosphère du Tonlé Sap • Cambodge



© Anne Breniaux

La plaine inondable du Tonlé Sap, un écosystème oscillant entre deux extrêmes, parfois exacerbés comme en 2016.

L'Osmosienne  
N°10 • Mai 2017  
La lettre de liaison d'Osmose

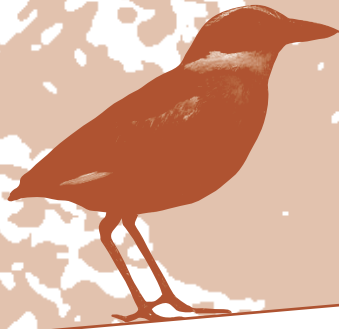
# Vagues de métamosmoses... ?

*A l'heure où je vous écris ces lignes, deux vagues de renouveau portent le destin des associations Osmose : réorientation pour la française ; profonde réorganisation pour la cambodgienne. Néanmoins, les liens persistent et nous venons d'accorder un soutien financier d'urgence à Osmose Cambodge pour assurer la poursuite immédiate du projet. Et ceci ne fut possible, je tiens à le souligner, que grâce aux fonds récoltés par vos cotisations et donations. Vous avez donc contribué directement à sauver le projet Osmose cette année !*

*Nous allons à présent mettre à plat tous les éléments qui permettront de définir la voie d'un futur stable pour Osmose Cambodge, le concept de stabilité restant néanmoins très relatif dans un pays à forte impermanence.*

*En attendant de se tourner vers l'avenir, je vous propose de jeter un œil dans le rétroviseur sur l'année terrible qu'à traversée le lac Tonlé Sap en 2016..*

Frédéric Goes, 2 mai 2017



## INVITATION ASSEMBLÉE GÉNÉRALE 2017

Notre Assemblée Générale se tiendra cette année en pleine Camargue à la Tour du Valat, près d'Arles le samedi 27 mai.

Outre nos adhérents qui recevront une convocation en bonne et due forme, nous y convions également tous les visiteurs, sympathisants et anciens volontaires qui souhaitent tisser ou retisser des liens avec l'association.

Pour les non-adhérents, contactez-nous pour les informations pratiques.

## PROJET ÉCLAIREUSES-ÉCLAIREURS DE FRANCE (EEDF)



Après une mission de reconnaissance menée par deux encadrants en janvier, un groupe de onze EEDF (17 ans) et trois encadrants entreprendront un voyage de solidarité internationale au Cambodge en août prochain.

Après un séjour dans une *Maison Familiale et Rurale* à Takeo, les éclaireurs et éclaireuses vogueront sur

le lac, où ils participeront à une collecte des déchets dans le village de Prek Toal.

## À LA RECHERCHE DE FONDS POUR POTAGERS RÉVOLUTIONNAIRES

**Au Bangladesh, des villageois ont développé des cultures maraîchères flottantes sur lit de jacinthe d'eau.**

Cette méthode originale, à faible investissement et haut rendement, semble particulièrement prometteuse pour les villages lacustres du Tonlé Sap. Depuis que nous avons eu connaissance de cette technique, nous avons cherché à la répliquer à Prek Toal, sans jusqu'à présent pouvoir concrétiser ce souhait.

Lors de notre mission 2016, des contacts avec un expert-consultant qui maîtrise la technique et a une longue expérience sur le Tonlé Sap ont abouti à la conception d'un projet pilote de mise en œuvre à Prek Toal. Le coût total de la prestation clef-en-main s'élève à 10.000\$, et nous cherchons les moyens de financer cette action.

Y aurait-il parmi les Osmosiens des personnes volontaires et enthousiastes pour monter un financement participatif permettant la réalisation de ce beau projet ?

**Contactez-nous...**





## RENOUVELLEMENT À LA TÊTE D'OSMOSE CAMBODGE



Meas Piseth, directeur

En octobre 2016, Sopheap annonça qu'il souhaitait quitter son poste de directeur à la fin de l'année pour pouvoir se consacrer pleinement à son agence *Buffalo Trails*.

Il avait rejoint Osmose comme responsable de l'écotourisme en 2009 et été nommé directeur en 2013. Le Bureau a nommé Piseth, coordinateur Ecotourisme et Education, comme nouveau directeur prenant fonction le 1<sup>er</sup> janvier 2017.



Sophie, volontaire

Durant cette période, le Conseil d'Administration poursuit son renouvellement avec la nomination de Hay Narith comme président, et l'admission de deux nouveaux administrateurs : Naro et... Sopheap ! Enfin, en novembre, Sophie Bonidan, une volontaire avec un Master en Tourisme International a rejoint l'équipe pour six mois.

## MISSIONS MÉDICALES À PREK TOAL



En novembre 2016, Osmose facilita trois missions médicales des associations *HAMAP* et *Mission Santé Asie* dans les villages autour de Prek Toal.

Celles-ci ont assuré près de 1300 consultations, et ainsi permis de diagnostiquer et soigner de nombreux enfants comme adultes. La santé a toujours été une préoccupation inhérente à l'action d'Osmose, car les coûts médicaux sont un facteur de vulnérabilité majeur au Cambodge.



## RÉFECTION DE L'ATELIER SARAY

Le plancher de l'atelier d'artisanat Saray devenu complètement bombé et déformé avec le temps, se devait d'être remplacé.

Les travaux furent réalisés par six charpentiers en août 2016. Le budget total, soit près de 4.000\$ a été couvert par la caisse communautaire issue des services d'écotourisme villageois. La preuve donc que ces activités génèrent à présent suffisamment des recettes pour couvrir, non seulement les frais de fonctionnement locaux, mais aussi la maintenance des infrastructures.



## FORMATION DE NOUVEAUX GUIDES OSMOSE

Une formation de nouveaux guides a été conduite d'août à novembre 2016. Au terme de sessions théoriques et pratiques, six des huit participants ont pu passer leur évaluation finale et devenir guides Osmose certifiés, dont trois francophones. Les écovisites centrées sur le village leur seront confiées dans un premier temps, pour leur laisser le temps de se perfectionner dans la connaissance des oiseaux avant de guider également dans la réserve naturelle.



en images

# 2016 : année noire pour le Tonlé Sap...

... noire de boue, noire de cendres, noire de souffrance pour ses habitants.

Une longue période de sécheresse et d'intense chaleur résultant du phénomène *El Niño*, un niveau au plus bas et des incendies de forêt ravageurs ont valu au Tonlé Sap le funeste honneur d'être nommé « lac le plus menacé du monde » par le *Global Nature Fund* en 2016.



© photos Alessandro Marazzi

*Avec des moyens de lutte dérisoires, les villageois n'ont pu empêcher 5.000 ha de la réserve de Prek Toal de partir en fumée entre avril et juin 2016. L'impact sur les colonies d'oiseaux reste à évaluer...*



© photo Fabien Mouret

*Les barrages hydro-électriques en construction sur le Mékong, souvent accusés de causer l'assèchement du Tonlé Sap, auront en fait l'effet inverse : la hausse du niveau d'étiage du lac en relâchant l'eau retenue lors des moussons.*